



Fontaine à jus 8L

"La Notice"

20 cm



53 cm



Contenance de 8L

**INVENTAIRE
AU DEPART**

**INVENTAIRE
AU RETOUR**



Couvercle et support étiquette



Tube Glaçon et support



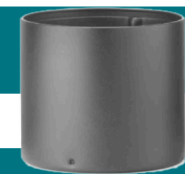
Cuve



Socle



Récupérateur



Signature

Signature area with a large bracket for writing.



1. Préparer votre meilleur cocktail

2. Remplir la cuve de ce breuvage miraculeux

3. Mettre des glaçons dans le tube au besoin et le placer sur le support.

4. Actionner le verseur pour remplir votre verre

5. Délectez vous de cette potion magique avec modération évidemment



4 cl de rhum blanc



2 cl de sirop de sucre de canne



6 feuilles de menthe



½ citron vert



1 eau gazeuse



10 glaçons

Déposer les feuilles de menthes sans les déchirer dans la cuve

Couper les citrons en quartier les mettre les la cuve en presser légèrement au passage

Ajouter le sirop et le rhum

Laisser macérer pour que les parfums se développent

Compléter avec l'eau gazeuse au dernier moment

Mélanger un peu

Déguster

